



YPNOVA

Artiste Plasticien



Facebook : Page Ypnova Artiste Plasticien - 06 99 42 15 00
ypnova@hotmail.com

Artiste aux **multiples facettes**, YPNOVA passe d'une forme d'art à une autre. A la fois **poète, dessinateur, peintre, sculpteur...** Il n'hésite pas à explorer la matière et les divers courants artistiques.

Son enfance et son adolescence ont été bercées par la Bande Dessinée, puis le mouvement du **graffiti** l'a séduit. Il a longtemps fait cracher les bombes de peinture, et s'est en parallèle lancé dans la **taille de pierre**, métier qu'il a exercé pendant près de 5 ans dans les **Monuments Historiques** (Palais Longchamp, Notre Dame de la Garde, Château d'If, à Marseille ; La Mairie d'Aix-en-Provence...).

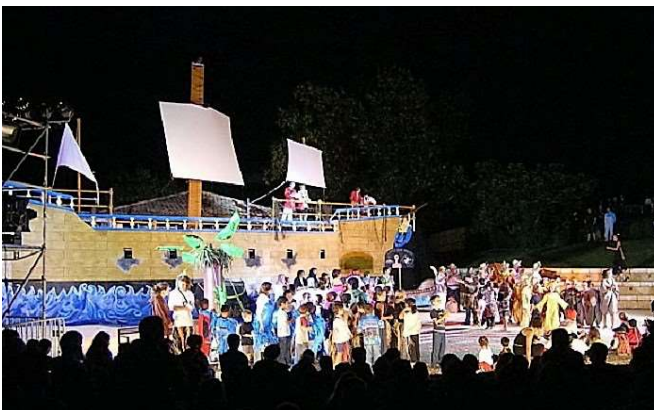


Festival Hip-Hop - Aubagne - 2003



École du Pin Vert - Aubagne - 2003

Ensuite il s'est intéressé à la **décoration de spectacles** où il a travaillé divers matériaux et s'est exprimé dans l'**art collectif et participatif**.



Spectacle de fin d'été de la ville d'Aubagne - 2006



Spectacle de Jo Corbeau pour les 1000 ans d'Aubagne 2006



Pièce de théâtre « C'est Truqué » - 2014



Concert « Schpountz Power » - 2005

YPNOVA aime **créer avec les autres et proposer à chacun de s'initier à l'art**. C'est à Aubagne qu'il a pu exprimer cette pratique qu'il a baptisée : « *l'art évolution* ». Pendant 3 ans cette ville lui a ouvert un atelier au marché de gros, où il a construit des **structures géantes**, comme un King-Kong, un Dragon... plusieurs **chars de carnaval**, ceux des **cavalcades** et divers décors pour l'événementiel de cette ville.



Carnaval d'Aubagne 2005
Maison de Quartier des Passons



Dragon de la Cavalcade
Aubagne - 2005



Carnaval d'Aubagne 2006



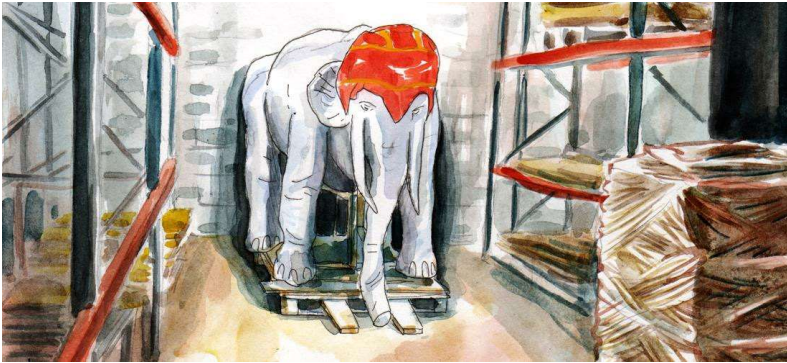
Carnaval d'Aubagne 2006
Maison de Quartier de la Tourtelle



Le Caramentran, Carnaval d'Aubagne 2016



Il rencontre **Danielle Jacqui** en 2011. Cette peintre et sculptrice de renommée mondiale l'identifie comme un artiste singulier à part entière et le pousse vers la création personnelle. Il participe à la **Biennale d'Art Singulier** d'Aubagne en 2012. Son éléphant blanc y est non seulement exposé, mais les salariés de Fralib (Scop-Ti aujourd'hui) l'utilisent aussi comme emblème de leur lutte, **l'Éléphant d'YPNOVA fait ainsi le tour de France.**



Ypnova, lui-même **poète**, parcourt la France, en quête de sens et de poésie et inspire ainsi le mouvement des **slamrotteurs**. Il fabrique par ailleurs les **trophées** de plusieurs **tournois nationaux** (la Coupe de la Ligue Slam de France, le Grand Slam National et international) et locaux (Nancy, Toulouse). Il lance ses propres tournois et événements (le Slam burger, le Festival du Grand Micro de Bois...) et réalise encore aujourd'hui, à chaque fois, les **décor et trophées** qui sont rejoués aux **quatre coins de l'hexagone**.

Ypnova est un artiste dans l'âme, il crée avec tout ce qui lui tombe sous la main et réalise des **œuvres éphémères** avec des miettes de pain, de tabac, des feuilles tombées des arbres, des pétales, des bouts de bois ou de ficelles. Chez lui, tout cela est très naturel, **depuis toujours, il ne peut avoir un stylo en main sans dessiner**.



Trophée Coupe de la Ligue Slam de France



Trophée Grand Slam National



Trophée Slam Burger



Trophée du Magret d'Argent - Toulouse



Trophée du Grand Micro de Bois 2015



Affiche Festival 2016
Dessin d'Ypnova



Création éphémère - Dragon des pétales



Création éphémère - Gardien de la forêt

Le sable, la glaise, la neige ou la cire de Babybel sont pour YPNOVA de la matière à façonner.

Donnez-lui les attaches en fil de fer de vos bouchons de champagne, il les tordra pour **façonner les personnages qu'il a dans sa tête. Il voit ces personnages partout** : dans la peinture qui se décolle, les buissons, la moquette, il ne peut regarder l'avant ou l'arrière d'une voiture sans y voir le visage d'un robot ou d'un Alien.

YPNOVA aime mélanger la peinture aléatoirement, puis **regarder tous les contrastes et dessiner ce qu'il voit**. Il raconte qu'il s'est fait renvoyer d'un poste intérimaire dans sa jeunesse parce qu'il avait sculpté des statues de l'île de Pâques dans des blocs de produits chimiques alors qu'il avait pour mission de les concasser.



Lampe robot - 40 x 16 cm
Matériaux de récupération
2016



Surfing Cocotte et R le Robot
Matériaux de récupération - 2016



Madone - Fils de fer, de laiton
et de cuivre 6 x 9 cm
2016



L'amoureux - Attache
d'un bouchon de
cidre - 16 x 6 cm
2016

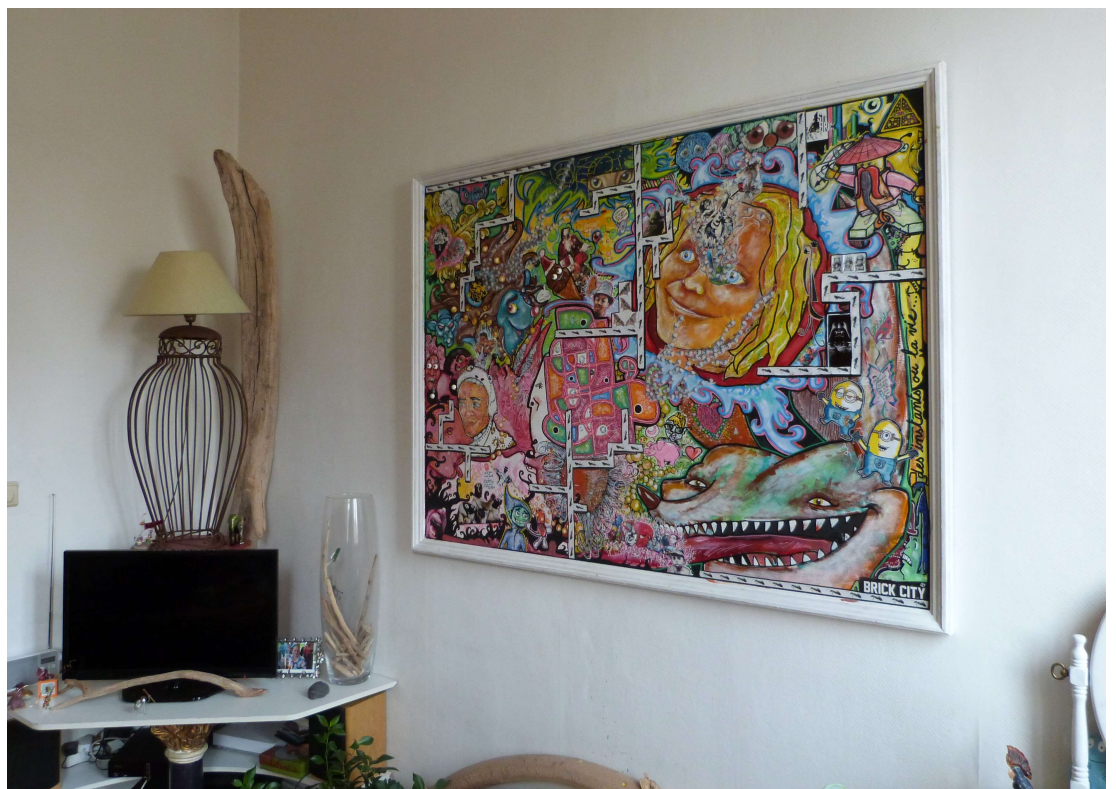


Tableau d'expression libre 160 x 120 cm - Peinture et collages - 2016



Chevalier Lumière - H18 x L20

La création est en lui, s'il ne la pratique pas, il **scrute les nuages**. Si vous lui demandez de quoi sera fait demain, il vous répondra « on verra demain ».

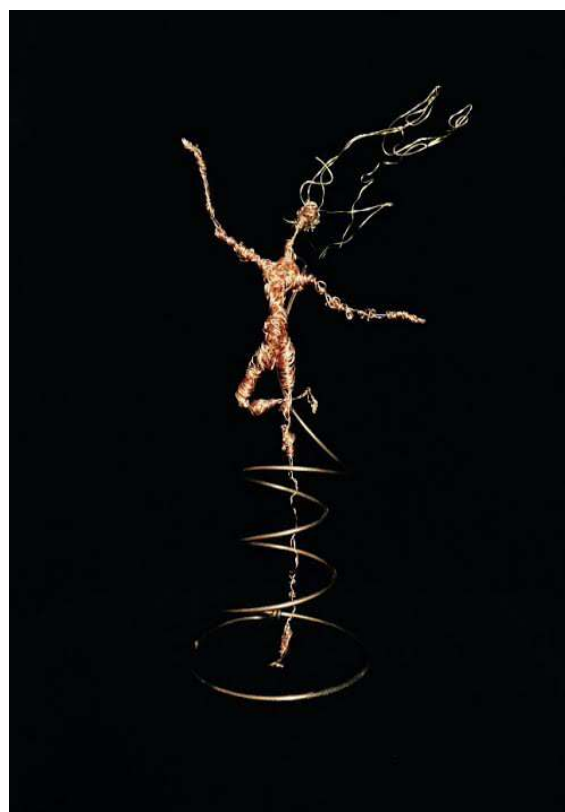
En 2016, les dernières créations personnelles, **sorties de son imaginaire**, sont faites de matériaux de récupération et de fils de fer, de cuivre et de laiton: **METALOFILIQUE, une série de pièces uniques**. Exposées à la **Galerie POC**, Marseille, du 8 novembre au 24 décembre 2016.



Émo - H25 x L8



La Momie - H15 x L14



Élévation - H39 x L12

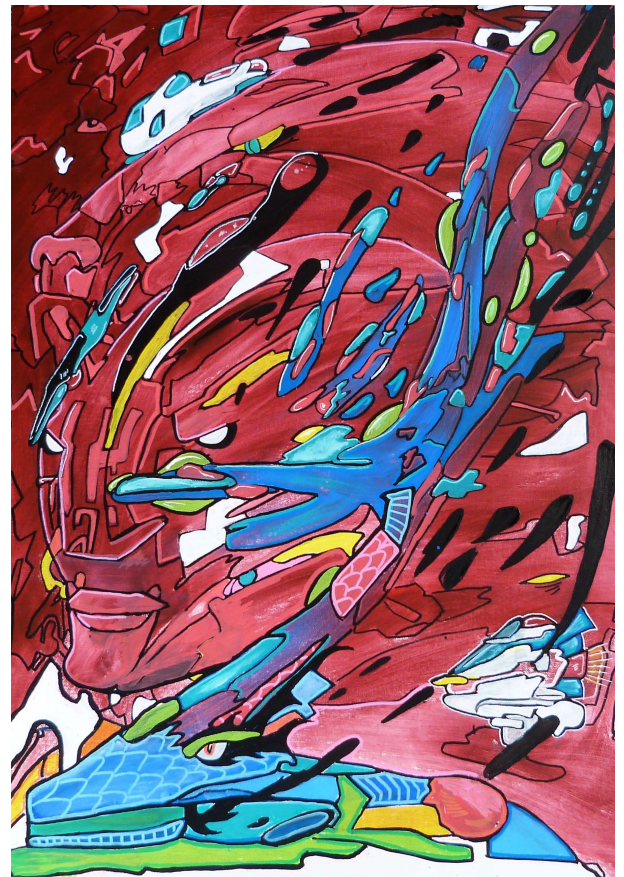
En 2018, Ypnova expose au Festival POC et au Coin Liberté sur Marseille une série de tableaux, créés sur le vif, sans idée figée, qui évoluent au fur à mesure du temps qu'il passe pour créer ses œuvres. Les tableaux ne sont pas forcément débutés par lui. Il laisse aussi les personnes que cela intéresse intervenir dans ses œuvres, qui se contemplent comme des nuages où chacun peut voir ses propres images. Ses créations évoluent... selon votre humeur vous y verrez de la joie, de la peine, de l'amour, de la haine.



Boucle d'Or 46x55cm



Pays des merveilles 38x46cm



Espace de Feu 50x70cm



Tout le monde cherche son Lion 30x30cm

YPNOVA

Artiste Plasticien

